

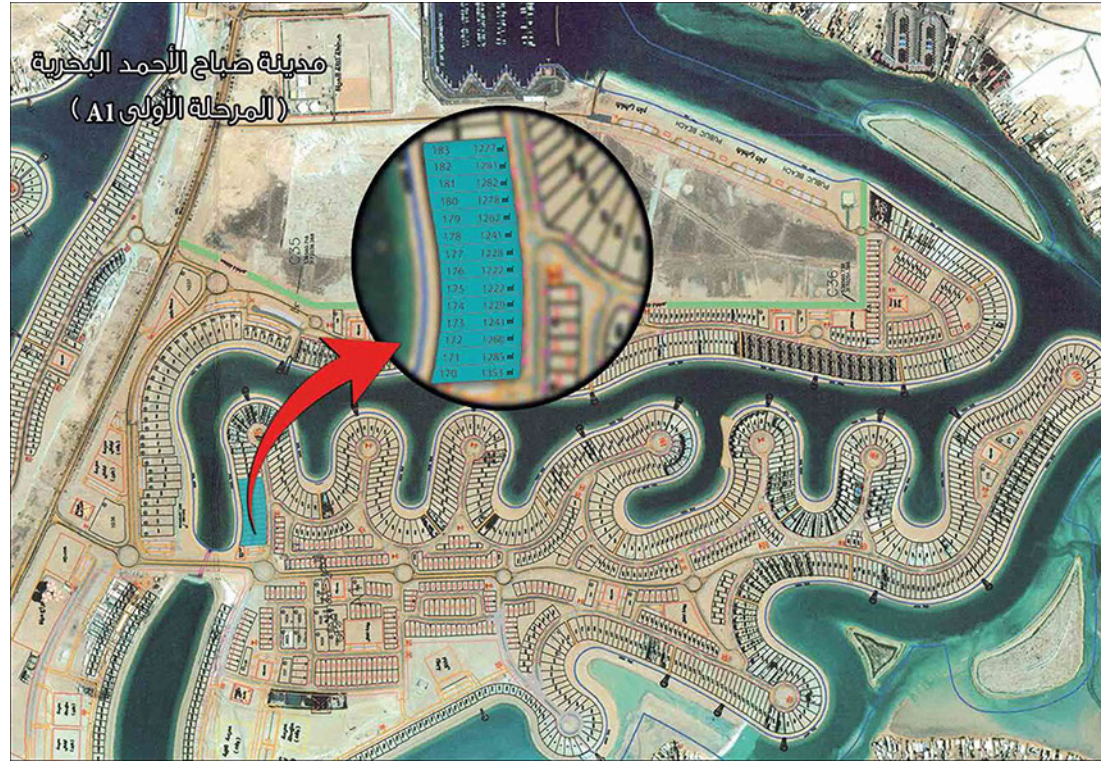


التقوى، مركز نياكس، الدور 14، ص.ب: 19248، العاصمة - 22420 - هاتف: 01 22477408 / 01 22477409 (خطاب: 01 22477408) (011)
Shang, Riyadh Center 15th Floor, P.O. Box 17955, AlMudha 72460, SA. (+965) 22477408 / 19, Fax: (+965) 22477409
www.originalgroup.com

سُكنك براديس وانفرادك براديس حيث التميز في
سحر أسرار المنتجات الاستوائية، هي طبيعة خاصة
ورونق لا يعلوه وصف في إطلالة خالصة وملكية فريدة من
نوعها وخصوصيتها لك ولعائلتك .

... سر التميز أعجوبة أسميناها براديس

الرفاهية.. كما تُريد



موقع براديس

تقع براديس على أجمل ضفاف الجداول المائية ملاسة رمال شواطئ مدينة صباح الأحمد البحرية وتحاكي جدرانها بشفاافية أمواج البحر الخلابة فترسم لوحة فنية ملؤها الراحة والاستجمام .



تميز

من رمال الأجواء الاستوائية نسجت لك براديس حكاية فريدة
تعكس معنى الراحة والاستجمام بأعلى مواصفات الجودة
والتميز في فن التصميم وجمال التشطيب وكأنها نسيج من
الخيال لا تلبث أن تدركه شيئا فاق هذا الخيال بفراغاته الداخلية
ملبية مطالب الأسرة النموذجية بحثا عن معنى الجمال والكمال .



انفراد

ويلمغ نجم انفراد براديس في كونها فاقت كل المفاهيم السائدة لمعنى الراحة و الاستجمام, إذ تضيء عليك لونا وطابعا معماريا ذا لمسة بحرية قوية تفريك من نغم البحر وسلاسة مياه الخليج الدافئة ... وحينها تسقط كل حواجز الطبيعة تجاه هذا الفن المعماري المبتكر وكأنه يتغزل في موج البحر وأبى إلا أن تتسلل تلك الأمواج مطلة عليك .



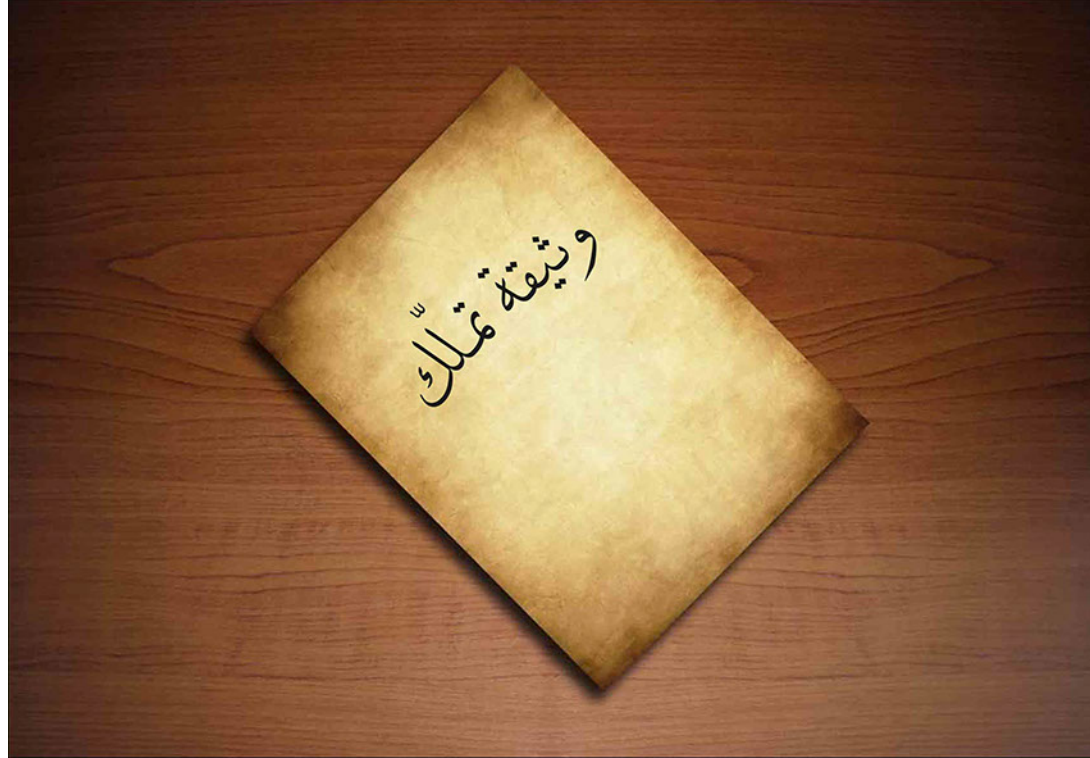
خصوصية

هي براديس بمفهومها ومضمونها ، تختلق لك جوا فريدا من الخصوصية ومحاكاة الطبيعة بلا أي حاجب أو لغة سوى لغة الطبيعة بمائها وأرضها وسمائها حيث تحفك فنون العمارة بنقاء لا يعلوه نقاء وخلوة وطبيعتك التي تحب أن تراها وبلا حواجز تجدك تعيش جوا خاصا لك ولعائلتك .



إطلالة

تلك الشيطان في براديس تحاكيك .. تناديك من صفو
الأعماق ... وتلك ضفاف القنوات المائية تعزف لنا خلايا
ينثر ترانيمه على الساحل تارة وبين حفيف الشجر تارة
أخرى....



مُلكية

تمتاز براديس عن غيرها كونها حلم يتحقق قبل أن تراه حقيقة،
وذلك بحصولك على وثيقة التملك قبل الشروع في عملية البناء ،
فتمتلك سحر الاستواء وأنت ما زلت قيد الحلم بهذا الإمتلاك،
ويكمن تميزها في موقعها الجذاب على أجمل رمال و شطآن
مدينة صباح الأحمد البحرية .



طبيعة

أمواج راقصة تعكس دفة أشعة الشمس على شطآن مدينة صباح الأحمد البحرية، وتضمك هالة من حفيف الشجر المتمايل، ليتمد شعور الساحل إلى أبعد من كونه بحرا وحينها تجد أنفاسك طريقها نحو الهواء الصافي حيث يشفي العليل من أي داء وبراديس هي الدليل .

المواصفات الفنية:

الأعمال الكهربائية:

- لوحات التوزيع الرئيسية والفرعية دبل بسبار (FNG) وارد الحساوي ألماني أو ما يماثله.
- أبرات الكهرباء وارد شركة كبلات الخليج وحسب مواصفات وزارة الكهرباء .
- البوابات المستخدمة وارد شركة العدساني .
- البلاكات والسويتشات من نوعية كاريتري أو ما يماثله.
- انتركم وتمديدات ستلايت وانترنت.
- الإضاءة سيوت لايت للصالات والغرف والمطابخ والحمامات .
- سماعات في الأسقف للصالات وغرف النوم.

الأرضيات :

- صالات الاستقبال والطعام والممرات سيراميك.
- السالام رخام إيطالي .
- الصالات وغرف النوم سيراميك .
- المطابخ والحمامات سيراميك.

الحوائط :

- حوائط الغرف والصالات صبغ من نوعية ممتازة.
- حوائط الحمامات والمطبخ بورسلان.

الأسقف :

- الأسقف ديكور بلاطات جيس مع كراتيش .
- صبغ للأسقف والكراتيش من نوعية ممتازة

أعمال التكيف المركزي :

- التكيف المركزي (كارير) أو بورك.
- كفاءة سنة شاملة للتكيف وأربع سنوات للكمبريسور.

مواصفات أخرى :

- تكسية واجهات الفيلا من المساح والسيجا ذات ألوان متميزة.
- عزل الرطوبة للأسطح والحمامات والمطابخ مكفولة لمدة خمس سنوات.
- كفاءة شاملة على جميع الأعمال لمدة سنة واحدة.
- مواقف سيارات داخلية خاصة لكل فيلا.
- السعير لا يشمل تركيب فرش المطبخ.
- السعير لايشمل خزانات الملابس.
- صناديق مجهزة لتركيب الشترتات.
- الأسقف من القرميد الممتاز.
- حمام السباحة على أحدث تجهيز (تبريد/تدفئة)

الأعمال الصحية:

- مواسير تغذية المياه من البولوي بروبيلين وارد شركة العدساني.
- مواسير الصرف الصحي من مادة (UPVC) وارد شركة العدساني.
- خزانات المياه من مادة بولي ايثيلين عدد (٢) سعة ألفين جالون.
- أطقم صحية نخب أول مع كفاءة سنتان.
- خلاطات وكروميات نخب أول مع كفاءة سنتان.
- سخان مياه مركزي لكل فيلا سعة ٨٠ جالون مع مضخة بوستر ومضخة راجع وفلتر رملي مركزي لكل فيلا.
- جيكوزي خاص في غرفة النوم الرئيسية لكل فيلا .



مخطط عام